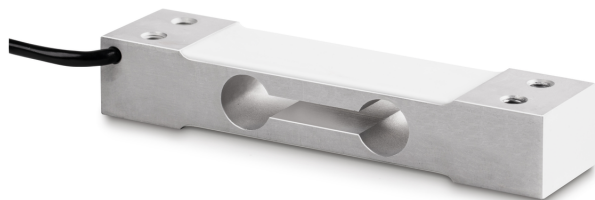


KERN CP 5-3P1

KERN

Capteur de pesage Single-Point en aluminium anodisé



Cellule de pesée tension
d'alimentation recommandée 12 V
[Max]

Cellule de pesée d'entrée -
variance 6 Ω

Cellule de pesée résistance de
sortie - variance 3 Ω

Directions de force compression

Homologation

Sigle CE ✓

Forme de construction

Forme Capteur Single-Point

Dimensions (L×P×H) 130×30×22 mm

Matériau aluminium

Longueur de câble 0,4 m

Montage - Application de la force 2 × trou fileté M6

Montage - évacuation des forces 2 × trou fileté M6

Fonctions

Protection IP - dispositif complet IP65

Conditions environnementales

Température d'utilisation [Min] -10 °C

Température d'utilisation [Max] 40 °C

Température ambiante [Min] -35 °C

Température ambiante [Max] 65 °C

Température de stockage [Min] -40 °C

Température de stockage [Max] 70 °C

Emballage & expédition

Lecture force [d] (N) 1 d

Dimensions emballage (L×P×H) 165×100×45 mm

Poids net 0,168 kg

Mode de livraison Service de colis

Poids net env. 0,20 kg

Poids brut env. 0,25 kg

Poids d'expédition 0,21 kg

Services

Numéro d'article pour étalonnage
DAkKS (force de compression) 963-261V

Catégorie

Marque	Sauter
Catégorie de produits	Cellule de mesure
Groupe de produit	Capteur de pesage
Famille de produits	CP P1

Système de mesure

Portée [Max]	5 kg
Connexion de cellule de pesée	4-conducteurs
Capteur OIML classe	C3
Cellule de pesée - résolution (étalonnable)	3000 e
Coefficient de température - signal zéro	$\leq \pm 0.02\%FS/10\text{ °C}$
Erreur de fluage (30 minutes)	$\leq \pm 0.0167\%FS$
Surcharge sûre	150%FS
Charge de rupture	300%FS
Tolérance du signal zéro	$\leq \pm 2.0\%FS$
Taille maximale de la plateforme	250×350 mm
Coefficient de température - valeur caractéristique	$\leq \pm 0.0175\%FS/10\text{ °C}$
Cellule de pesée - Valeur caractéristique - Nominal	2 mV/V
Cellule de pesée - Valeur caractéristique - Variance	0,2 mV/V
Cellule de pesée Y-valeur	10000
Cellule de pesée - erreur combinée	0,023%
Cellule de pesée charge morte [Min] (%)	0%
Applications de mesure	masse
Cellule de pesée d'entrée - nominal	409 Ω
Cellule de pesée résistance de sortie - nominal	350 Ω
Capteur résistance d'isolement - [Min]	5000 M Ω
Cellule de pesée d'alimentation recommandée [Min]	5 V

KERN CP 5-3P1



Capteur de pesage Single-Point en aluminium anodisé

Pictogrammes

STANDARD



OPTION

